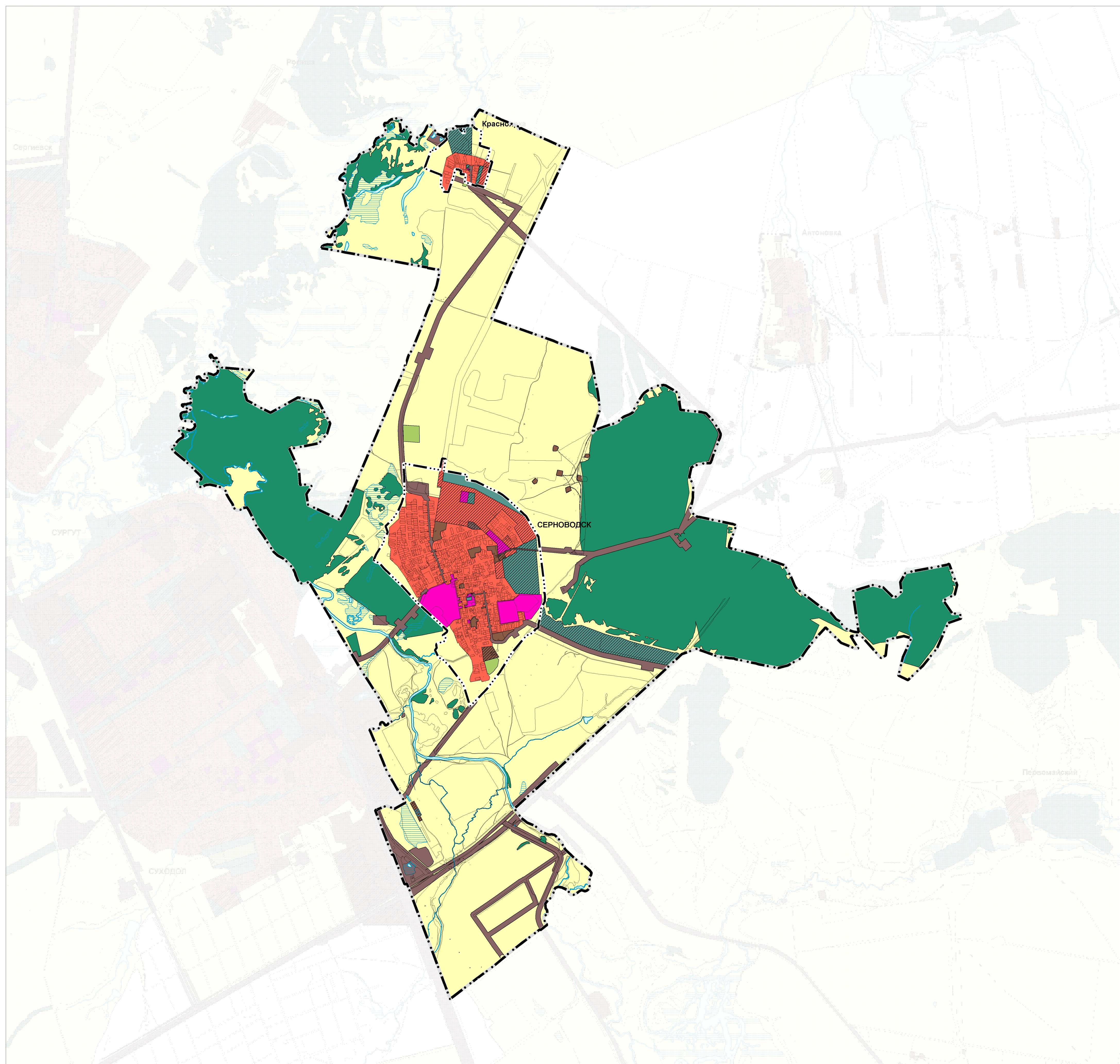


Карта границ населенных пунктов, входящих в состав сельского поселения Серноводск муниципального района Сергиевский Самарской области



Условные обозначения

Границы единиц административно-территориального деления Российской Федерации

- Граница сельского поселения
- Граница населенного пункта

Границы земельных участков в соответствии с данными Единого государственного реестра недвижимости

- Границы земельных участков в соответствии с данными Единого государственного реестра недвижимости



Функциональные зоны

- | | | |
|---|-------------|------------|
| Существующие | Планируемые | Жилые зоны |
| Общественно-деловые зоны | | |
| Производственные зоны, зоны инженерной и транспортной инфраструктур | | |
| Производственная зона | | |
| Зоны сельскохозяйственного использования | | |
| Зоны рекреационного назначения | | |
| Зоны специального назначения | | |
| Зона леса | | |

Природные объекты

Поверхностные водные объекты

- Существующие
- Водоток (река, ручей, канал)
- Водоем (озеро, пруд, обводненный карьер, водохранилище)
- Болото

 <p>государственное учреждение Самарской области "ТеррНИ/Гражданпроект"</p>	Директор института	Бундов И.Д.	
	Зам. директора по терр. планированию	Власов И.В.	
	ГАП	Игуменова М.А.	
Объект:	Проект изменений в генеральный план сельского поселения Серноводск муниципального района Сергиевский Самарской области		
2023 г.	Заказчик: Администрация сельского поселения Серноводск муниципального района Сергиевский Самарской области	Иные №	Карта границ населенных пунктов, входящих в состав сельского поселения Серноводск муниципального района Сергиевский Самарской области М 1:25000 Лист №2.1